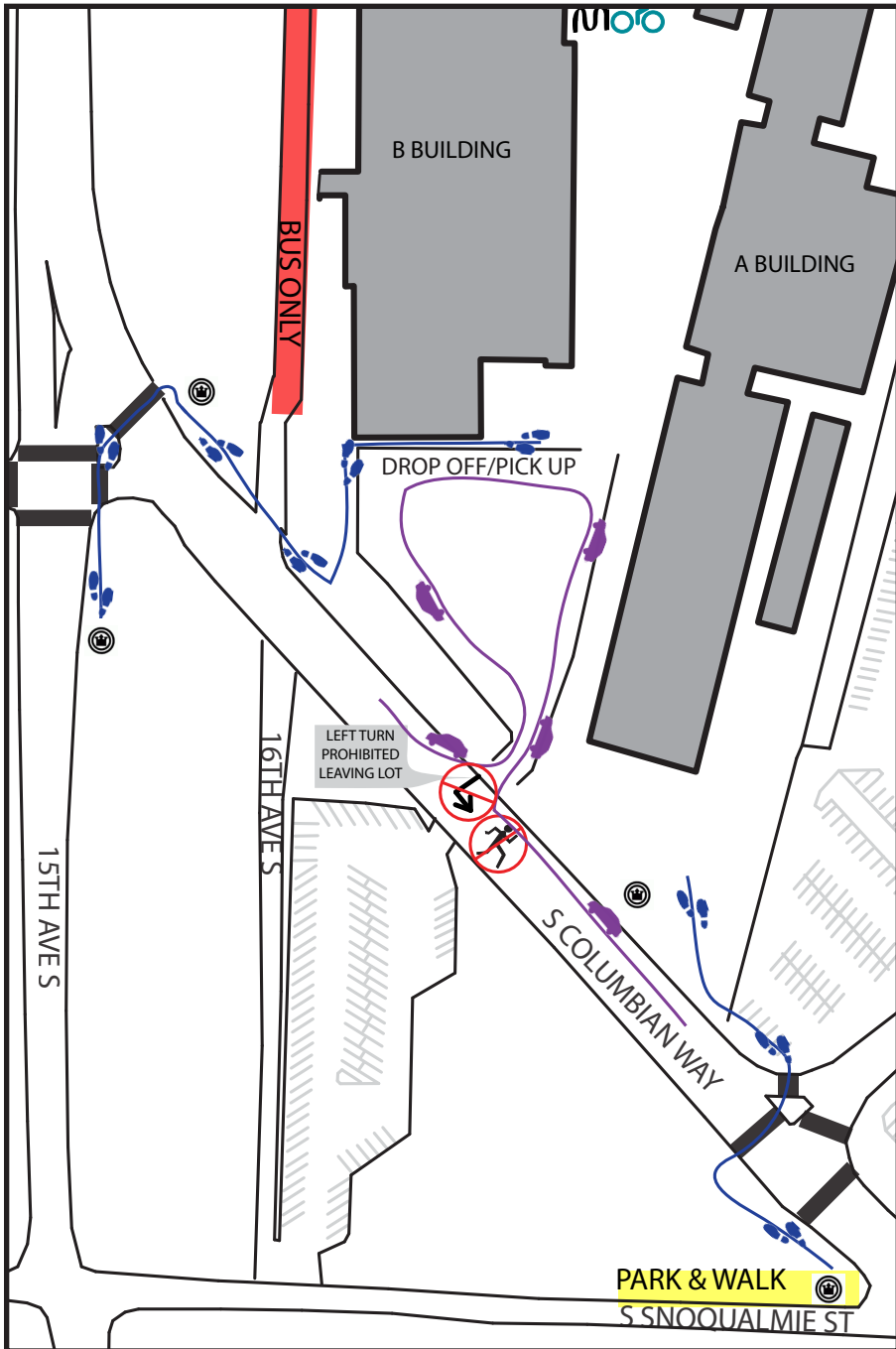
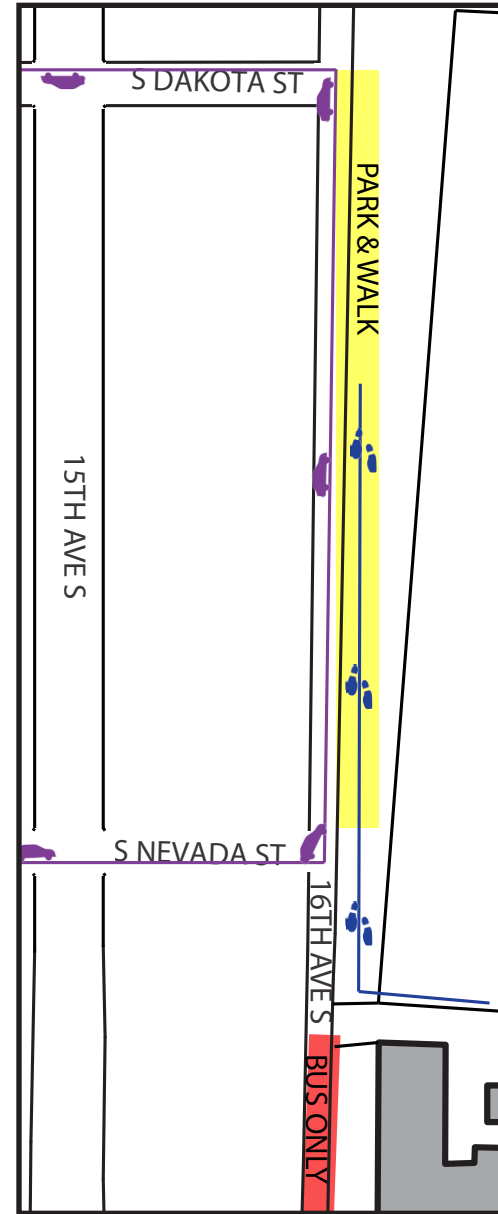


Asa Mercer Middle School Student Arrival and Departure



Alternate Pick Up/Drop Off Location (16th Ave S. behind the school)



KEY	
CROSSWALK	
METRO STOP	
BIKE RACK	
DO NOT CROSS HERE	

Asa Mercer Middle School Safe Routes to School - Student Arrival and Departure

This map shows the best places to walk, lock a bike, or park near school. It also shows the correct place to drop-off or pick-up students by car

Este mapa muestra los mejores lugares para caminar, asegurar una bicicleta o estacionarse cerca de la escuela. También muestra los lugares apropiados para dejar y recoger a los estudiantes cuando estos son transportados por sus padres

Bản đồ này chỉ dẫn nơi tốt nhất để đi bộ, khóa xe đạp, hoặc đậu xe gần trường. Cũng chỉ dẫn nơi được đưa học-sinh đến hoặc đón về bằng xe hơi

Please keep our students safe!

Follow these rules when you travel to and from school:

- DO** cross only at crosswalks and corners
- DO** find a legal parking space and walk in with your child
- DO** stay with your car at all times in the drop-off/pick-up area

- DO NOT** let children cross in the middle of a block
- DO NOT** use the **bus only** area
- DO NOT** make U-turns near school
- DO NOT** park in the drop-off/pick-up area

¡Mantengamos a nuestros alumnos seguros!

Siga estos reglamentos para cuando venga y regrese de la escuela:

- CRUCE** solamente en el cruce de peatones y en las esquinas
- BUSQUE** un lugar permitido para estacionarse y camine con su niño hasta la escuela
- PERMANEZCA** en su automóvil en todo momento en el área donde deja y recoge a su niño

- NO PERMITA** que los niños crucen a media cuadra
- NO** utilice la **zona exclusiva para autobuses escolares**
- NO** dar vuelta en U cerca de la escuela
- NO** estacionarse en área de carga y descarga

Vui lòng bảo vệ học-sinh của chúng ta được an-toàn !

Tuân theo những điều-lệ khi quý-vị đi và đến trường.

- NÊN** chỉ sang đường nơi dành riêng cho người đi bộ và nơi góc đường.
- NÊN** tìm nơi đậu xe hợp pháp và đi vào cùng với con em của quý-vị.
- NÊN** luôn mọi lúc bên xe của quý-vị trong khu-vực đưa và đón.

- KHÔNG NÊN** để trẻ em sang đường ở giữa khu phố.
- KHÔNG NÊN** sử dụng khu-vực **dành riêng cho xe buýt**
- KHÔNG NÊN** lái xe quay ngược lại khi gần trường.
- KHÔNG NÊN** đậu xe trong khu-vực đưa / đón.

